



Velkoplošný banner z lehkého hliníku, ideální pro použití s očkovým bannerem. K dispozici ve dvou velikostech. Monsoon se velmi snadno používá. Je ideálním nosičem grafické prezentace na předváděcích akcích, výstavách a vnitřních, nebo venkovních show.

Vlastnosti a výhody

- Vnitřní i venkovní bannerový systém
- Vhodné pro jednu nebo dvě grafiky
- 2 velikosti 1000 mm x 2500 mm a 1250 mm x 3000 mm
- Čtvercový hliníkový profil 25 mm doplněný zesílenými výlisky z plastu
- Snadná montáž, bez použití nářadí
- Grafické panely jsou k rámu připevněny pomocí pružné gumy
- Dodává se s přepravní taškou
- Ploché balíky pro snadnou přepravu
- Doporučuje se pro použití v povětrnostních podmínkách do Beaufortovy stupnice 5

Specifikace banneru

Smontované rozměry (mm)

1000 x 2500

975(h) x 2500(w) x 640(d)

1250 x 3000

1200(h) x 3000(w) x 795(d)

Hmotnost (včetně přenosné tašky):

1000x2500 6 kg

1250x3000 8.1 kg

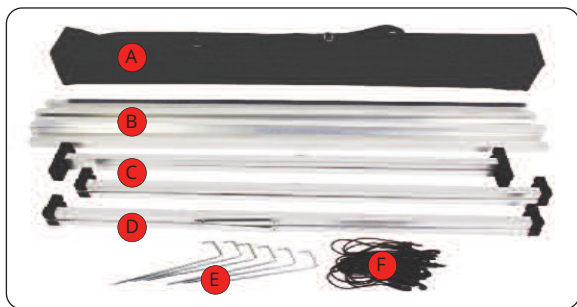
Specifikace grafiky

Velikost grafického panelu:

840(h) x 2340(w) mm

1090(h) x 2840(w) mm

Instrukce instalace



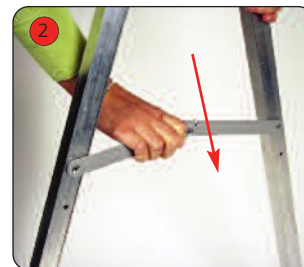
Valení obsahuje:

Taška (A), Horizontální trubky 8x (B),
střed rámu 1x (C), konec rámu 2x (D),
Jističí kolík 6x (E) a pružné šňůry 24x (F)

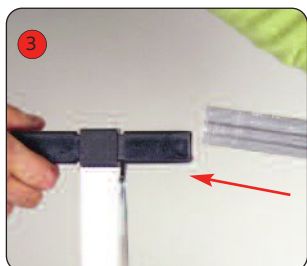
Sestavení rámu



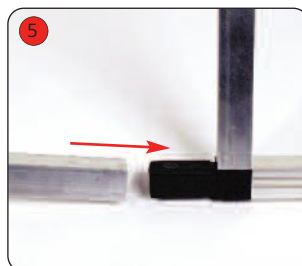
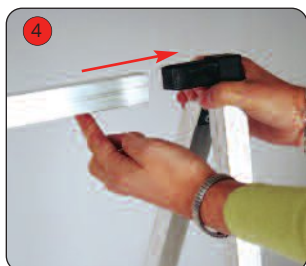
Otevřete všechny "A" rámy



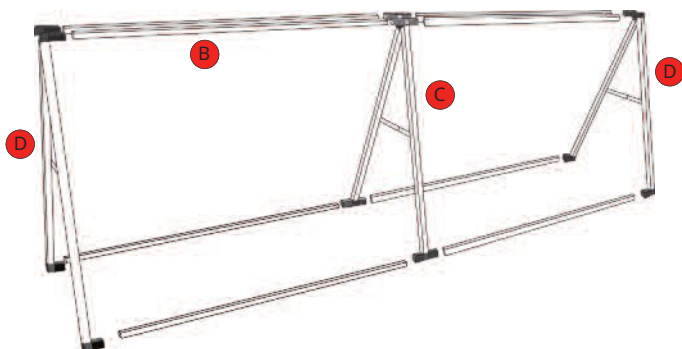
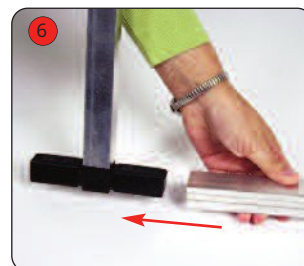
Pro zajištění zatlačte každé
spojení ramene dolů.



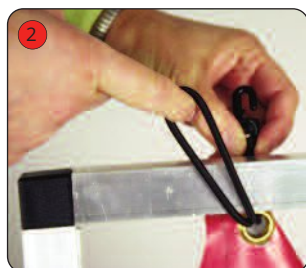
Zatlačte horní vodorovné trubky do "A" rámu, ujistěte se, že
plastové čepy jsou celé v hliníkovém profilu.



Zatlačte spodní vodorovné trubky do "A" rámu, ujistěte se, že
plastové čepy jsou celé v hliníkovém profilu.



Instalace grafiky

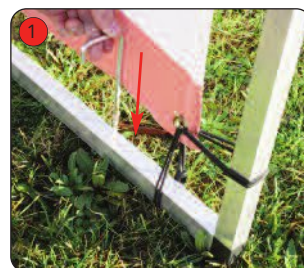


Protáhněte pružnou šňuru
okem grafiky a kolem rámu.



Rohové očka vyžadují dvě
smyčky kolem rámu.

Ukotvení k zemi



Pro zajištění rámu na
zatravněných plochách
stačí zatlačit nebo zatlouct
kolík do země



Zajistěte tak aby se jističí
kolík dotýkal rámu.